

Wenn Integration neue Möglichkeiten schafft:

encoTRive mit EtherCAT NC.

Die Produktfamilie encoTRive von TR Electronic steht für intelligente, dezentrale Antriebslösungen, die Motor, Leistungselektronik, Regelung und Positionserfassung in einem kompakten Gehäuse vereinen. Mit Versorgungsspannungen von 24 bis 48 V und der Unterstützung moderner Feldbus-Systeme wie EtherCAT, Profinet, Profibus und CANopen lassen sich Stell- und Positionieraufgaben effizient und platzsparend realisieren – ganz ohne Schaltschrankbelastung oder EMV-kritische Motorleitungen.

Kompakt, leistungsstark und vielseitig

Das Konzept der Kompaktantriebe bietet zahlreiche Vorteile:

- Absolutposition jederzeit verfügbar – dank batterielosem Multiturn-Getriebe sind keine Referenzfahrten nötig.
- Einfache Verkabelung und berührbare Komponenten – durch Kleinspannung und integrierte Elektronik.
- Flexible Motor- und Getriebevarianten – von bürstenbehaftet bis elektronisch kommutiert, mit oder ohne Haltebremse.
- Sicherheitsfunktionen wie STO und SS1 – optional integriert für erhöhte Maschinensicherheit.
- Einheitliche Ansteuerung über alle Varianten – unabhängig vom gewählten Feldbus.

Neue Perspektiven mit EtherCAT NC

Mit der aktuellen Erweiterung für EtherCAT NC-Funktionen geht TR Electronic einen entscheidenden Schritt weiter: Die encoTRive-Antriebe lassen sich nun herstellernerneutral in die EtherCAT-Welt einbinden. Dabei übernimmt der Antrieb ausschließlich die Geschwindigkeitsregelung, während die Positionsregelung vollständig über EtherCAT und die Steuerung erfolgt. Diese Architektur ermöglicht eine sehr schnelle und komfortable Einbindung in die Steuerungsumgebung

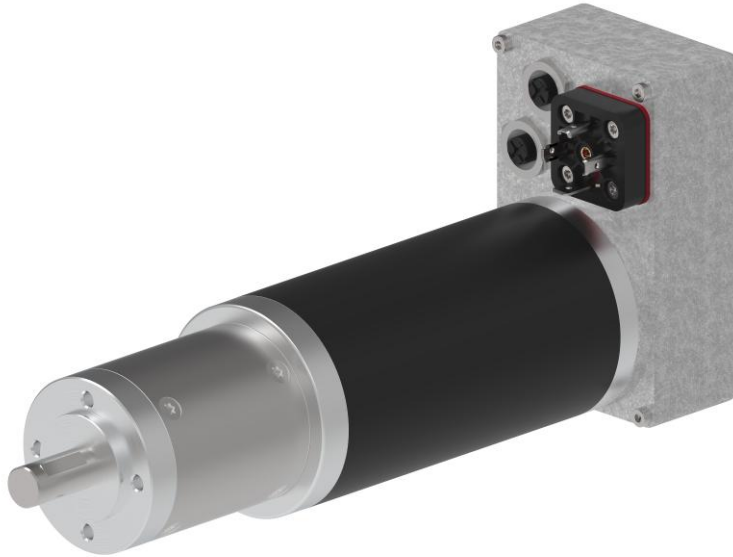
Stellantrieb bleibt Stellantrieb – mit mehr Komfort

Trotz der erweiterten Funktionalität bietet encoTRive nach wie vor auch die Möglichkeit einer komplett internen Positionsregelung, jedoch erleichtert die Integration in EtherCAT NC dem Anwender die Nutzung erheblich: Steuerungsseitig verhält sich der Stellantrieb genau passend zu den NC-Technologiefunktionen, was die Projektierung vereinfacht und die Inbetriebnahme beschleunigt.

Mit dieser Neuerung unterstreicht TR Electronic einmal mehr seinen Anspruch, technologische Innovation mit praxisnaher Anwendung zu verbinden – für mehr Effizienz, Flexibilität und Zukunftssicherheit in der

Automatisierung.

TR Electronic GmbH
Eglishalde 6
78647 Trossingen



encoTRive MD mit EtherCAT NC-Funktionen